



SGU
prime



SOVA

ZEROEMISYJNY SYSTEM BE **DIFFERENT!**

SOVA (System Ochrony Video Audio)
- pierwszy w Polsce system bezpieczeństwa
pracy i biznesu wykorzystujący
sztuczną inteligencję

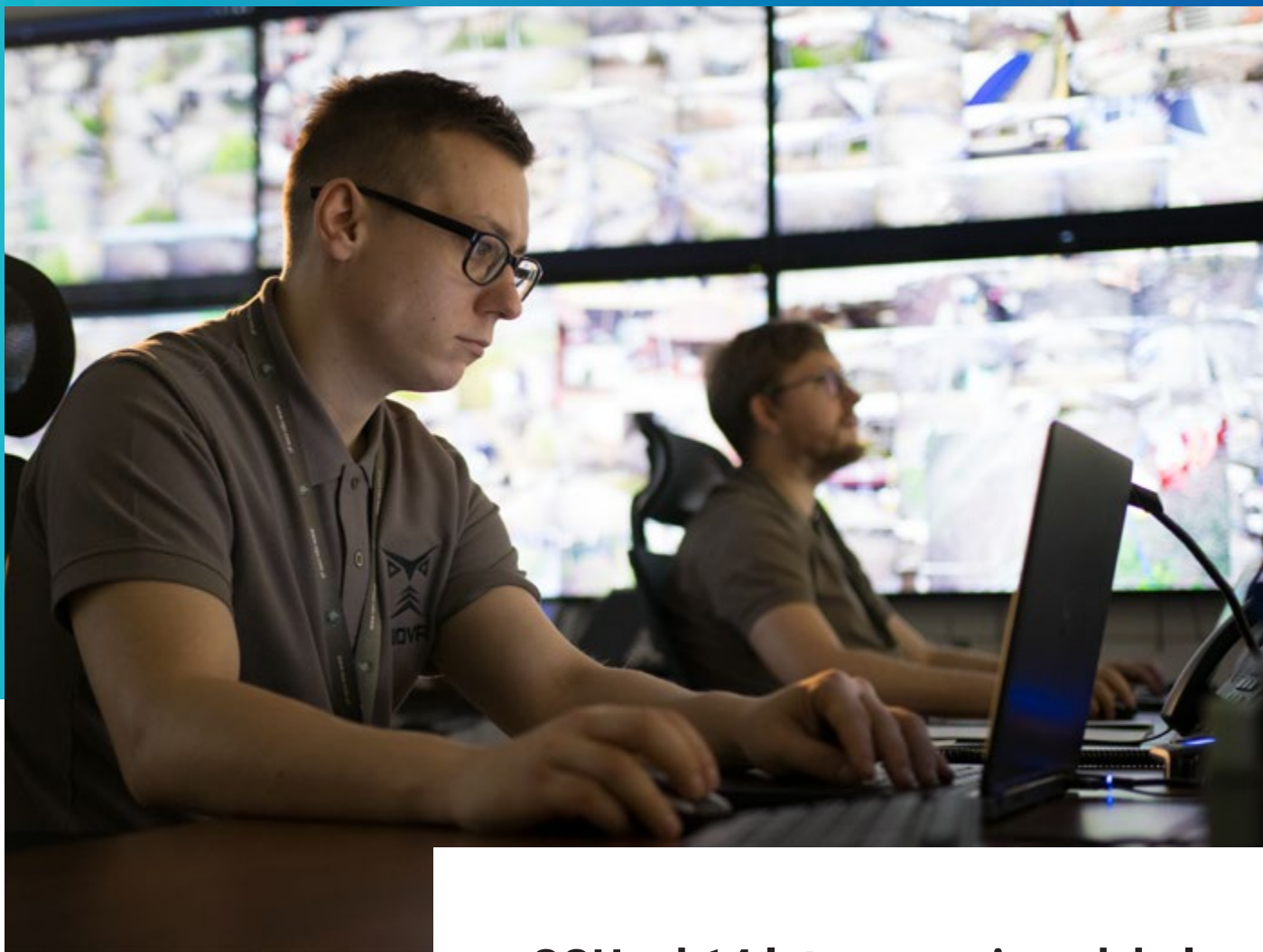
Wspierany przez
sztuczną inteligencję



V I K I
Powered by SGU

www.sgu.com.pl

900
ton
CO₂ rocznie
mniej!



SGU od 14 lat zapewnia radykalne bezpieczeństwo pracy i biznesu

Wykorzystując wieloletnie doświadczenie i najnowszą technologię stworzyliśmy system ochrony osób i obiektów działający na własnym zasilaniu. Widzi, analizuje i zapisuje obraz, a na zdarzenia reaguje w ciągu kilku sekund.

Jego oczami jest SOVA (System Ochrony Video Audio), mózgiem VIKI (Video Interactive Kinetic Intelligence), a sercem całodobowe Centrum Operacyjne, w którym operatorzy stale obserwują chronione obiekty i natychmiast reagują nawet na najdrobniejsze zagrożenia.

SOVA
AI 3.0

0 kg
CO₂

Typowy
monitoring
wizyjny

3 tony CO₂
rocznie

Jak to działa?

Nasze systemy opierają się na nowoczesnej, niezawodnej technologii monitoringu i analizy obrazu w czasie rzeczywistym.

1

Obiekt jest monitorowany przez system kamer, przed którymi nikt i nic się nie ukryje (SOVA):

- **Kamery Bi-spektralne termowizyjne**, wykrywają obecność ludzi w ciągu dnia i w nocy, w każdych warunkach atmosferycznych - również tych niesprzyjających, jak mgły, deszcze czy opady śniegu.
- **Kamery Color Vu** zapewniają wyraźny obraz przez całą dobę, dzięki czemu nawet w złych warunkach oświetleniowych można łatwo rozpoznać sprawców zdarzeń.
- **Kamery PTZ** dostarczają obraz wysokiej rozdzielczości, zapewniają 25-krotny zoom optyczny i umożliwiają sterowanie kamerą wokół osi pionowej i poziomej.

Zasilanie hybrydowe systemu SOVA (panel słoneczny + akumulator) umożliwia stosowanie go do monitorowania każdego rodzaju obiektów - nawet tych, które nie mają dostępu do stałego zasilania. Ciągłość pracy po podłączeniu do sieci zapewniają akumulatory (1 000 Ah), które w przypadku utraty zasilania zapewniają działanie systemu nawet przez tydzień - automatycznie i bez żadnej obsługi.





V I K I
Powered by SGU

2

Obraz z kamer trafia do całodobowego Centrum Operacyjnego, gdzie jest analizowany w czasie rzeczywistym przez VIKI - zdarzenia analizowane są przez sztuczną inteligencję wspieraną przez operatora.

Same kamery nie wystarczą do ochrony, trzeba jeszcze rozpoznać zagrożenie, najlepiej jak najwcześniej, by odpowiednio zareagować. Umiejętne wykorzystanie zaawansowanej technologii gwarantuje, że na chronionym obiekcie nic nie umknie naszej uwadze.



3

Prewencja zamiast interwencji.

Zanim intruz wejdzie na teren chronionego obiektu, usłyszy ostrzeżenie – najpierw sygnał alarmowy, a następnie komunikat głosowy operatora z głośnika systemu SOVA.

Natychmiastowa reakcja na zagrożenie nie pozostawia czasu na podjęcie żadnego działania. Samo ostrzeżenie ma za zadanie przepędzić intruza, co w większości przypadków w zupełności wystarcza. Jeśli jednak to nie pomoże, przechodzimy do bardziej zdecydowanych działań: wzywamy patrol interwencyjny lub odpowiednie służby.



4

Nasz system działa przez całą dobę, siedem dni w tygodniu i rejestruje wszystko, co dzieje się na obiekcie.



5


Bierzemy pełną odpowiedzialność za to, co wydarzy się na chronionym obiekcie.

Jeśli dojdzie do zdarzenia, na własny koszt podejmujemy działania mające na celu identyfikację sprawcy, jego samochodu i miejsca zamieszkania.

Nasze działania prowadzą do zatrzymania sprawcy przez odpowiednie służby.


W przypadku, gdy dojdzie do bezpośredniej szkody na chronionym przez nas obiekcie, gwarantujemy wypłatę odszkodowania w ciągu 48 godzin na podstawie Umowy Efektu, nawet jeśli do zdarzenia dojdzie nie z naszej winy. Większe straty rekompensujemy z polisy OC opiewającej na kwotę 100 000 000 PLN.

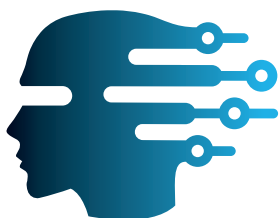




Chcesz mieć święty spokój czy wolisz samodzielnie wszystkiego doglądać?

W ramach usługi zapewniamy:

- Obserwację chronionego obiektu w czasie rzeczywistym za pomocą kamer systemu SOVA: 24 godziny na dobę, 7 dni w tygodniu.
 - Błyskawiczną reakcję na każde zdarzenie (sygnał alarmowy, komunikat głosowy, wezwanie patrolu interwencyjnego i opcjonalnie odpowiednich służb).
 - Podjazd patrolu interwencyjnego na wezwanie, bez limitu w uzasadnionych przypadkach.
 - Zapis obrazu z kamer standardowo przez okres 30 dni (dodatkowa usługa daje możliwość rejestracji zdarzeń na chronionym obiekcie nawet do 5 lat).
 - Każdorazowe powiadomienie kontrahenta o zagrożeniach i sytuacjach nadzwyczajnych, które mają miejsce na chronionym obiekcie.
 - Kontakt w imieniu kontrahenta z odpowiednimi służbami (straż pożarna, policja).
 - Udostępnianie zarejestrowanego materiału upoważnionym osobom lub służbom na życzenie kontrahenta.
 - Dostęp do obrazu z kamer za pomocą aplikacji udostępnionej upoważnionym osobom.
 - Możliwość skorzystania z polisy opiekującej na kwotę 100 000 000 PLN w przypadku zdarzenia.
- 



VIKI

Powered by SGU

Wszystko w Twoich rękach!

Do obsługi naszego systemu udostępniamy aplikację na telefon, dzięki której można zobaczyć, co dzieje się w danym momencie na chronionym obiekcie. Wszystkie kamery są do dyspozycji w jednym miejscu – w Twoim Centrum Bezpieczeństwa!

Za pomocą aplikacji VIKI możesz samodzielnie decydować o uzbrojeniu i rozbrojeniu obiektu (aktywujesz system, gdy pracownicy kończą pracę lub dezaktywujesz, gdy zaczynają). Przebieg całego dnia jest rejestrowany. W Twoim Centrum Bezpieczeństwa w prosty sposób możesz przyznać dostęp do podglądu na żywo innym użytkownikom.

Dodatkowe funkcje aplikacji umożliwiają także odtwarzanie nagrań i zapisywanie obrazu oraz sprawdzanie tego, co wydarzyło się wcześniej - **nawet do 5 lat wstecz!**



**Cała historia
w Twoim telefonie -
tego nie znajdziesz
nigdzie indziej!**



Jedną z funkcjonalności aplikacji VIKI: **Video Dziennik Budowy**



SOVA AI 3.0

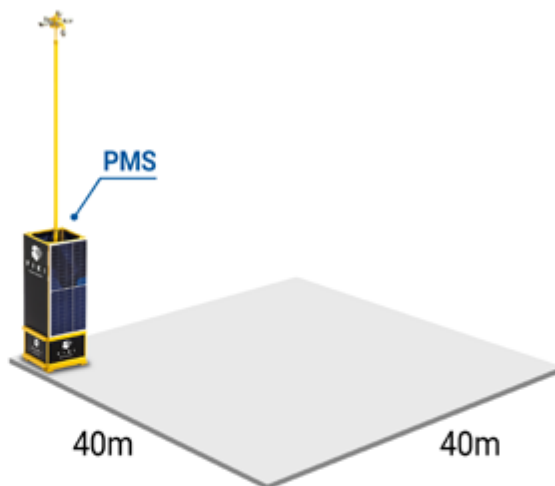
Dostępne konfiguracje systemu ochrony wizyjnej SOVA

PMS

Obszar ochrony:

1 600 m²

System SOVA - AI - 3.0 - 3 kamery, w tym 1 kamera PTZ zoom optyczny x25, 1 kamera Bi-spektralna termowizyjna, 1 kamera 180 stopni 4K oraz system alarmowy audio-video ze stroboskopowym oświetleniem alarmowym (System zasilania w 100% OZE, w pełni bezobsługowy. Nielimitowany system transmisji video).

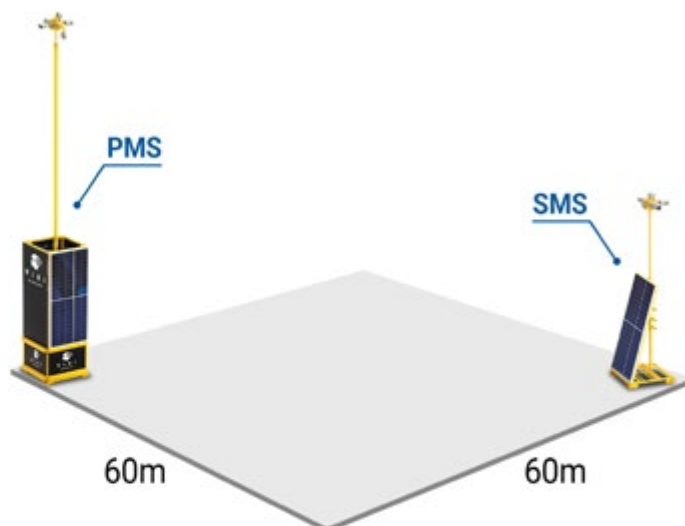


PMS + SMS

Obszar ochrony:

3 600 m²

System SOVA - AI - 3.0 - 5 kamer, w tym 1 kamera PTZ zoom optyczny x25, 2 kamery Bi-spektralne termowizyjne, 1 kamera 180 stopni 4K, 1 kamera ColorVu oraz system alarmowy audio-video ze stroboskopowym oświetleniem alarmowym (System zasilania w 100% OZE, w pełni bezobsługowy. Nielimitowany system transmisji video).





PMS

Prime Modul System

SOVA AI 3.0



SMS

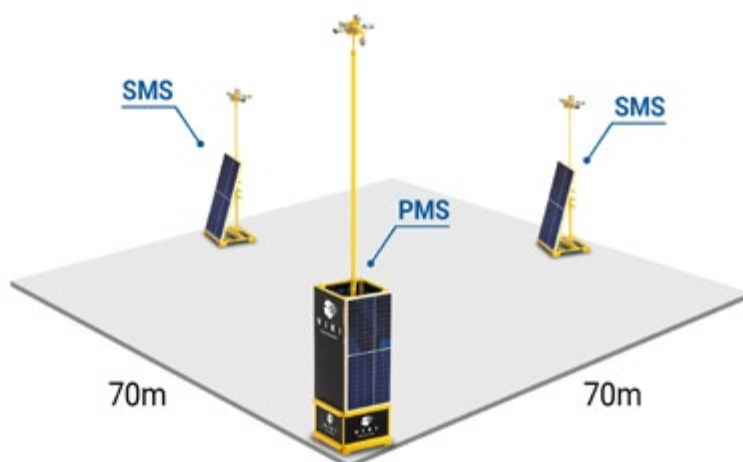
Slave Modul System

SOVA AI 3.0

PMS + 2 SMS

Obszar ochrony:

5 000 m²

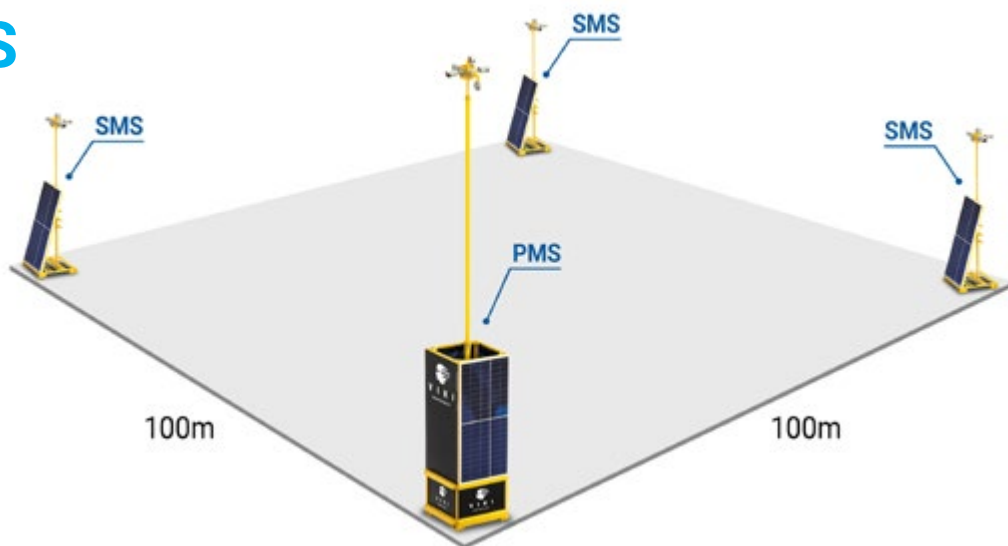


System SOVA - AI - 3.0 - 7 kamer, w tym 1 kamera PTZ zoom optyczny x25, 3 kamery Bi-spektralne termowizyjne, 1 kamera 180 stopni 4K, 2 kamery ColorVu oraz system alarmowy audio-video ze stroboskopowym oświetleniem alarmowym (System zasilania w 100% OZE, w pełni bezobsługowy. Nielimitowany system transmisji video).

PMS + 3 SMS

Obszar ochrony:

10 000 m²



System SOVA - AI - 3.0 - 9 kamer, w tym 1 kamera PTZ zoom optyczny x25, 4 kamery Bi-spektralne termowizyjne, 1 kamera 180 stopni 4K, 3 kamery ColorVu oraz system alarmowy audio-video ze stroboskopowym oświetleniem alarmowym (System zasilania w 100% OZE, w pełni bezobsługowy. Nielimitowany system transmisji video).

Kluczowe aspekty

ochrony wizyjnej



SGU

Inne agencje

I. Odpowiedzialność i ceny:

| | | |
|---|---|--|
| 1. Kiedy agencja ochrony zapłaci za szkodę? | <u>ZAWSZE</u> | Wyłącznie w przypadku odebrania sygnału wtargnięcia |
| 2. Jaka jest wysokość ubezpieczenia OC? | <u>100 000 000 PLN</u> (najwyższe w Polsce) | 10 000 000 PLN |
| 3. Czy teren ochrony musi być ogrodzony i oświetlony? | NIE | TAK (warunki niezbędne do wypłaty odszkodowania z OC) |
| 4. Czy cena usługi jest jawna i przejrzysta? | TAK | NIE – ceny są celowo ukrywane |
| 5. Czy można fizycznie sprawdzić, jak działa ochrona wizyjna w danej agencji? | TAK, w każdej chwili można odwiedzić nasze Centrum Operacyjne | NIE – agencje utajniają swoją pracę, zasłaniając się poufnością danych |

II. Działanie operacyjne sprzętu:

| | | |
|--|--|--|
| 1. Czy system zawsze posiada kamery termowizyjne? | TAK | NIE |
| 2. Jak długo przechowywany jest obraz z kamer? | <u>1825 dni (5 lat)</u> | 30 dni |
| 3. Ilu użytkowników jednocześnie może być zalogowanych do aplikacji służącej do podglądu obrazu z kamer? | <u>Nielimitowana liczba użytkowników</u> (autorska aplikacja VIKI) | 5 użytkowników (aplikacja od producenta kamer) |
| 4. Jaki jest koszt zgrania materiału dowodowego ze zdarzenia? | 0 zł - zawsze | 500 zł/zdarzenie |
| 5. Jaki jest czas oczekiwania na zgrany materiał dowodowy? | Maksymalnie 60 minut (link do pobrania i hasło) | 5 dni (płyta/pendrive) |
| 6. Czy agencja ochrony analizuje obraz z kamer w czasie rzeczywistym w zakresie przestrzegania zasad BHP na chronionym obiekcie? | TAK | NIE |
| 7. Jak działa ochrona wizyjna? | AI VIKI (własna sztuczna inteligencja) oraz stały podgląd LIVE obrazu przez operatorów | Oczekiwanie na odbiór sygnału o wtargnięciu oraz video patrol co 2 godziny |

III. Logistyka systemu ochrony:

| | | |
|--|-----------------|------------|
| 1. Jaki jest czas oczekiwania na instalację systemu? | <u>Do 2 dni</u> | 15-20 dni |
| 2. Kto odpowiada za wymianę akumulatorów i tankowanie agregatu systemu ochrony? | SGU | Klient |
| 3. Jaki jest minimalny okres działania ochrony na obiekcie? | 1 dzień | 2 miesiące |
| 4. Jaki jest minimalny okres wypowiedzenia umowy przez Klienta? | 1 dzień | 30 dni |
| 5. Jak długo działa system ochrony bez dostępu do zasilania 230 V ze strony Klienta? | <u>10 dni</u> | 1 dzień |

PODSUMOWUJĄC :

Ciebie, Drogi Kliencie, nie interesuje to, czy jest wiza albo prąd na obiekcie w piątek wieczorem, czy w agregacie jest dolane paliwo lub czy patrol dojedzie na czas, bo w międzyczasie ładował bankomat.

To są **NASZE OBOWIĄZKI** i płacisz za to, by ochrona miała miejsce niezależnie od czynników zewnętrznych czy niekompetencji podwykonawców. Jeżeli z jakiegokolwiek nieprzewidzianego powodu ochrona nie zadziała na obiekcie i dojdzie do incydentu, który będzie widoczny na kamerach „z przyczyn niezależnych”, **pokryjemy każdą szkodę do 100 000 000 PLN zgodnie z naszą Polisą OC.**



Zeskanuj kod QR

Ufam, że jasno przedstawiłem, jak powstaje wartość i cena.

Sięgnij po więcej argumentów i **pobierz e-booka**, gdzie zebrałem i omówiłem najbardziej spektakularne kruczki w umowach ochrony.

Pobierz lub przeczytaj online.

I wybieraj świadomie.

Dariusz Tylka



SGU
prime

